



МЧС РОССИИ

СОВЕТ ДНЯ

НЕ ПЕРЕСЕКАЙ ПУТЬ КРУПНОГО СУДНА

ВАША БЕЗОПАСНОСТЬ - ВАША ОТВЕТСТВЕННОСТЬ



МЧС РОССИИ

СОВЕТ ДНЯ

**НЕ ОТПУСКАЙТЕ РЕБЕНКА
КУПАТЬСЯ БЕЗ ПРИСМОТРА**

ВАША БЕЗОПАСНОСТЬ - ВАША ОТВЕТСТВЕННОСТЬ



МЧС РОССИИ

СОВЕТ ДНЯ

**НАДЕНЬТЕ
СПАСАТЕЛЬНЫЙ ЖИЛЕТ
ПЕРЕД ТЕМ КАК
СЕсть В ЛОДКУ**

ВАША БЕЗОПАСНОСТЬ - ВАША ОТВЕТСТВЕННОСТЬ

НА ПЛЯЖЕ ЗАПРЕЩЕНО:



МЧС РОССИИ

- Мусорить на пляже и в акватории.
- Использовать не по назначению оборудование пляжа и спасательные средства.
- Купаться при подъеме черного флага, означающего, что купание запрещено.
- Заплывать за буйки, обозначающие границы зоны купания.
- Плавать на предметах (средствах), не предназначенных для этого.
- Срывать или притапливать буйки, менять местоположение ограждений, обозначающих границы зоны купания.
- Прыгать в воду с непригодных для этого сооружений.
- Приводить с собой на пляж животных, за исключением собак-поводырей.
- Играть в спортивные игры в неотведенных для этих целей местах.
- Подавать ложные сигналы тревоги.
- Оставлять без присмотра детей.

ВАША БЕЗОПАСНОСТЬ - ВАША ОТВЕТСТВЕННОСТЬ



МЧС России

#МЧС_памятка

БЕЗОПАСНОСТЬ НА ДАЧЕ С ДЕТЬМИ

О чем необходимо помнить, отправляясь
на дачу с маленькими детьми.

Рассказываем на карточках





МЧС России



ЧТО ВЗЯТЬ С СОБОЙ, СОБИРАЯСЬ НА ДАЧУ?



АПТЕЧКА

Жаропонижающие, противовоспалительные, пластырь, бинт, перекись и лекарства, которые принимаете постоянно.



РЕПЕЛЛЕНТЫ

Постарайтесь максимально защитить ребенка от укусов комаров и клещей. Используйте специальные средства.

#МЧС_памятка





МЧС России



САДОВЫЙ УЧАСТОК ДОЛЖЕН БЫТЬ БЕЗОПАСНЫМ



САДОВЫЙ ИНВЕНТАРЬ

Должен быть собран в месте, где ребенок его не достанет.



ГЛУБОКИЕ ЕМКОСТИ С ВОДОЙ

Должны быть расположены так чтобы ребенок не могу до них добраться и упасть



ЯДОВИТЫЕ РАСТЕНИЯ

Должны быть заблаговременно удалены с участка

#МЧС_памятка





МЧС России



ЕСЛИ ТЫ ПОПАЛ В ЛЕСНОЙ ПОЖАР:



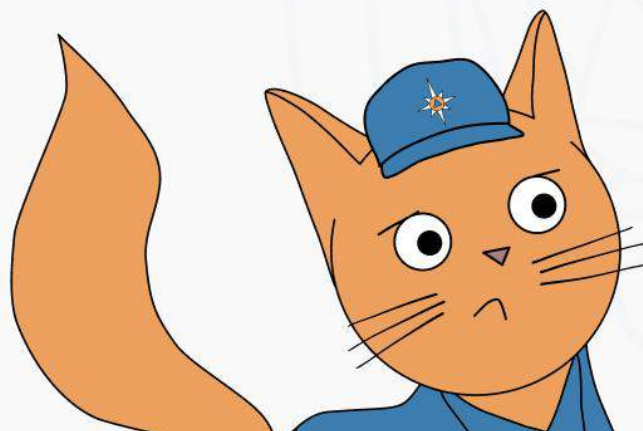
#МЧС_памятка



МЧС России

#МЧС_памятка

- Иди по ветру или под небольшим углом к нему.
- Если местность гористая, двигайся вниз по склону, к более широкой долине.
- Уходить легче по просекам или лесным дорогам, будь внимательным, чтобы их направление или повороты не привели тебя в самое пекло.





МЧС России

#МЧС_памятка

- Может случиться и так, что твой путь будет перерезан рекой, озером, ущельем.



- Если есть вода - это не плохо. Можно войти в воду, прикрыть голову мокрой одеждой, погрузить лицо в воду и дышать как можно реже.



...



МЧС России

#МЧС_памятка

- Уходить из зоны бедствия нужно так, чтобы дым и огонь оставались позади тебя, но при этом, ни в коем случае не углубляйся в зону пожара, пусть даже погасшего.
- Если есть возможность, позвони в **МЧС** и сообщи о пожаре.

112

101





МЧС России

#МЧС_памятка

ЧТО ДЕЛАТЬ, ЕСЛИ ЗАБЛУДИЛСЯ В ЛЕСУ?

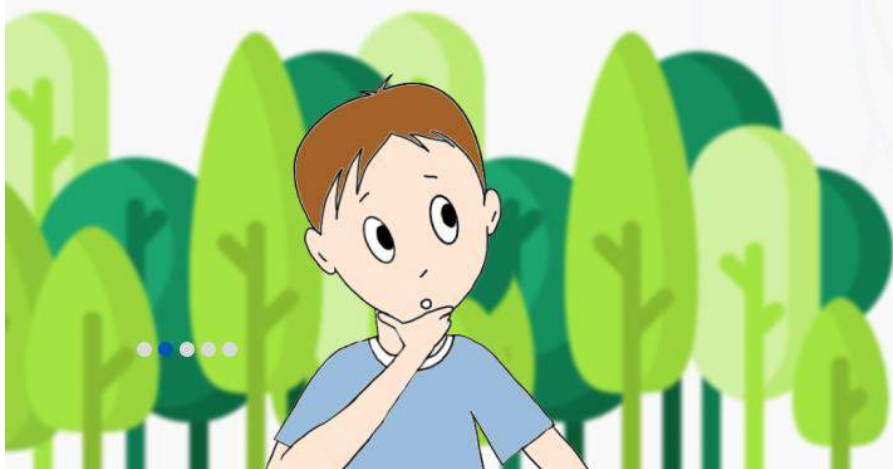




МЧС России

ОСТАНОВИСЬ И ОСМОТРИСЬ ВОКРУГ

Если недалеко есть линии электропередач (провода), то пройдя вдоль них можно выбраться к людям!





МЧС России

ПРИСЛУШАЙСЯ И ОТВЕЧАЙ ШУМОМ

Лай собак, шум поезда
работающая техника
укажут путь к людям



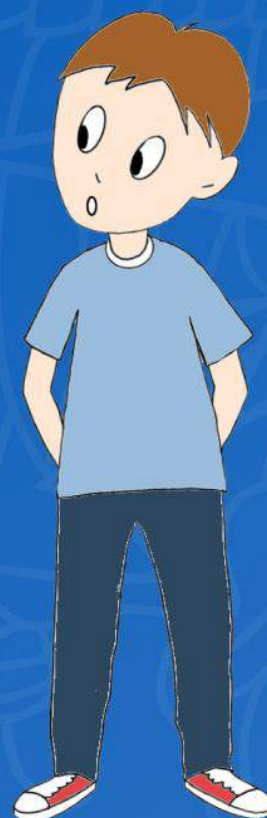


МЧС России

#МЧС_памятка

КАК ИЗБЕЖАТЬ УКУСА ЗМЕИ?

Змеи никогда не нападают без предупреждения! Чаще всего укус происходит **случайно** — если на змею наступить.





МЧС России

ЗНАНИЕ - СИЛА

Узнай какие змеи обитают
в твоей местности

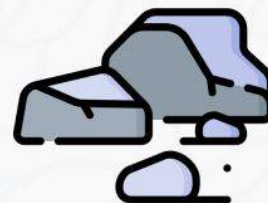




МЧС России

ГДЕ МОЖНО НАТКНУТЬСЯ НА ЗМЕЮ

- Густые кусты
- Высокая трава
- Отверстия в поваленных деревьях
- Щели между валунами

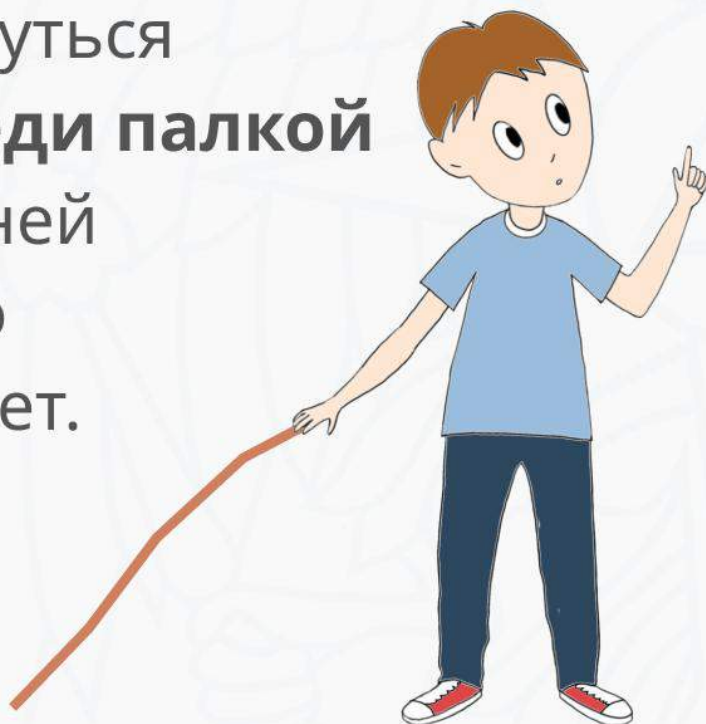
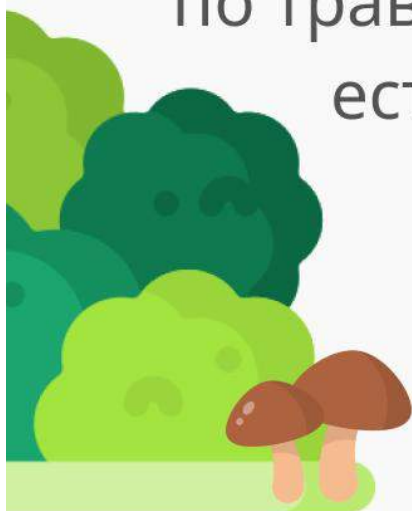




МЧС России

КОГДА СОБИРАЕШЬ ГРИБЫ

Прежде чем нагнуться за грибом, **проведи палкой** по траве. Если в ней есть змея, то она уползет.

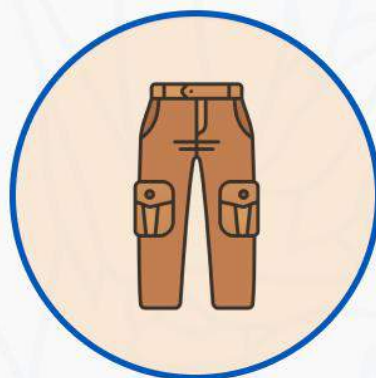




МЧС России

ОДЕЖДА ЗАЩИЩАЕТ

Отправляясь на природу,
надень длинные штаны
и высокие ботинки.



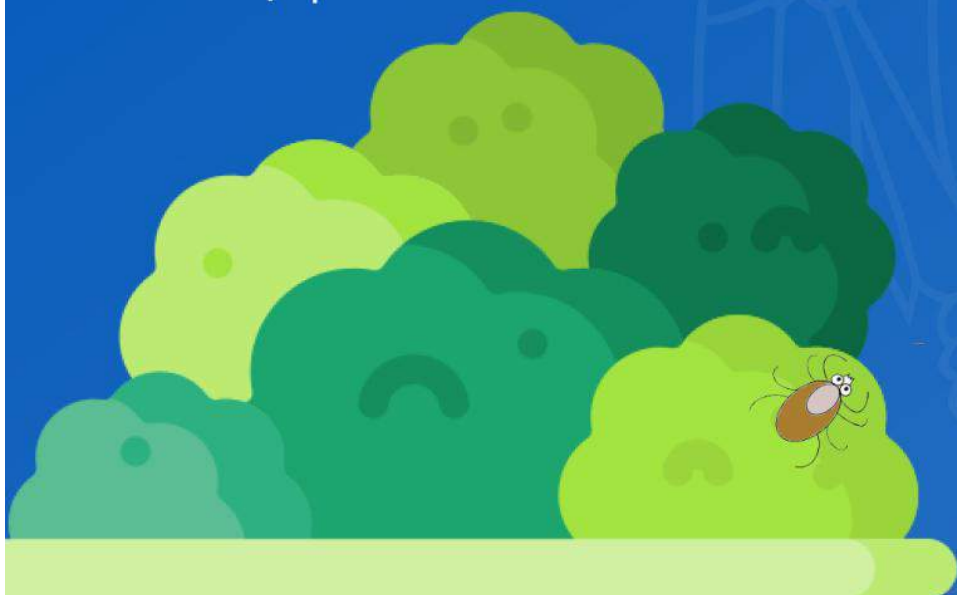


МЧС России

#МЧС_памятка

ЕСЛИ ВАС УКУСИЛ КЛЕЩ

Лесной клещ способен переносить опасные для человека заболевания. Наиболее неприятные — это болезнь Лайма и клещевой энцефалит.





МЧС России

СПОСОБЫ ЗАЩИТЫ



ОДЕЖДА

Длинные брюки с резинками или завязками снизу, куртка с манжетами и капюшоном



ПЕРЕДВИЖЕНИЕ

Избегать движения по высокой траве, мелкому кустарнику, подлеску



ВНИМАНИЕ

В областях, где обилие клещей, нужно раз в два часа, останавливаться и тщательно осматривать одежду и кожу за ушами, подмышками, в паху.





МЧС России

КАК ДОСТАТЬ КЛЕЩА



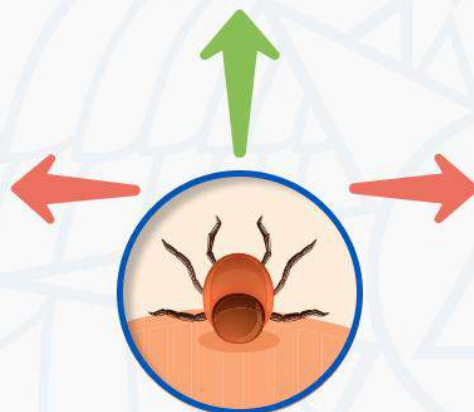
“ПОШАТАТЬ”

Ухватите и “пошатайте” клеща в разные стороны полминуты-минуту, а затем его можно вынимать



ИСПОЛЬЗОВАТЬ НИТКУ

Затяните петельку вокруг хоботка клеща, как можно ближе к коже, и затем потянуть за концы



НЕ МАЗАТЬ

Клеща не нужно мазать спиртом, маслом или посыпать солью





МЧС России

ЕСЛИ В КОЖЕ ОСТАЛСЯ ХОБОТОК



Протрите ранку спиртом, дважды в день обрабатывайте зелёной, и через 4–5 дней хоботок клеща сам выйдет на поверхность



НАБЛЮДАЙТЕ ЗА ОБЛАСТЬЮ УКУСА

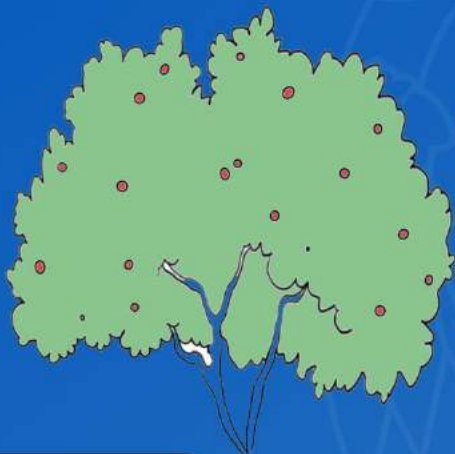
Если место укуса сохраняется больше 2–3 дней и увеличивается — нужно обязательно обратиться к инфекционисту





МЧС России

ЯДОВИТЫЕ РАСТЕНИЯ:



#МЧС_памятка



МЧС России

ЕСЛИ ТЫ СТОЛКНУЛСЯ С НЕЗНАКОМЫМ РАСТЕНИЕМ

Не нужно его трогать
и тем более пробовать
на вкус.

Оно может быть
опасно для жизни!

